

Le contraceptif des mouches!



Hoko Ex est un larvicide à utiliser sur les fumiers, les lisiers et les litières

Hoko Ex

2 % Cyromazine - Autorisation 2509/B*

Hoko Ex contient un régulateur de croissance agissant sur la mue des différentes larves telles que les larves de mouches, de ténébrions et le ver à queue (larve d'Eristalis tenax). Il s'utilise dans toute production animale: exploitation bovine, élevage porcin ou avicole...

Doses

- >Epannage directe: 250 g de granulés secs pour traiter 10 m² même sur caillebotis.
- >Application au pulvérisateur à dos: 250 g de produit dans 1 à 4 litres d'eau pour traiter 10 m²
- >Application à l'arrosoir: 250 g de produit dans 5 litres d'eau pour traiter 10 m²

Contre les mouches et les ténébrions.

Etable paillée: insister sur les zones non piétinées le long des murs des stabulations et traiter alors sur 1 m de large. Insister également sous les auges et les abreuvoirs. Dans les coins et niches à veaux, traiter toutes les 6 semaines à l'arrosoir.

Porcherie sur caillebotis: traiter l'entièreté des caillebotis au début de chaque lot. En cas d'infestation importante traiter toutes les salles contaminées. Renouveler toutes les 3 semaines.

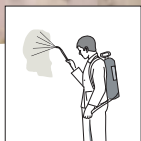
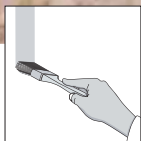
Volaille de chair: pendant le vide sanitaire, avant l'arrivée des poussins, pulvériser la litière en insistant le long des murs et sous les assiettes.

Poule pondeuse: traiter chaque semaine les fosses ou le sommet des andains de déjection.

Fumiers et les fosses extérieures: traiter les surfaces toutes les 6 semaines.

Conditionnements Seau de 5 Kg et sac de 25 Kg.

Le plus puissant du marché!



Twenty One est une poudre mouillable à badigeonner ou à pulvériser après dilution.

Twenty One

10 % Azamethiphos - Autorisation 1309/B*

Insecticide à action rapide et de longue durée destiné à combattre les mouches dans les bâtiments d'élevage (étables, porcheries, poulaillers). Les mouches sont attirées vers les surfaces traitées et meurent rapidement par contact et par ingestion. Il suffit de traiter seulement aux endroits où elles ont l'habitude de se poser.

Doses

- >Application par badigeonnage: mélanger 500 ml d'eau tiède avec 500 g de Twenty One.
- >Application par pulvérisation épaisse: mélanger 125 g par litre d'eau et pulvériser la solution en procédant par bandes ou taches.

Contre les mouches.

Il est très important de cibler l'application du Twenty One. Repérer les lieux de pose préférés des mouches et appliquer la solution à ces endroits bien précis.

•Appliquer au pinceau la solution, par exemple sur les surfaces ensoleillées, les contours de fenêtres, les conduites de lait, les pilliers...

•Au rouleau. Placer au moins 30 taches (ou spots) de plus ou moins 20 X 30 cm aux endroits où se concentrent les mouches.

•Pulvériser la solution en procédant par bandes d'environ 1 m de large.

Les endroits traités représentent un tiers des surfaces totales des murs et plafonds.

Toujours traiter des endroits non destinés à recevoir des aliments et ne pouvant être léchés.

Conditionnement Boîte de 2 x 250 g.

Le granulé qui les attire!



Sheila est un appât insecticide granulé prêt à l'emploi et de couleur jaune à base d'attractifs alimentaires.

Sheila RB1

1 % Azamethiphos - Importation 3/IP*

Les granulés Sheila s'utilisent tels quels dans des coupoles, directement sur les surfaces planes telles les murets, appuis de fenêtre, couloirs d'étables et dans le dispenser prévu à cet effet.

Doses

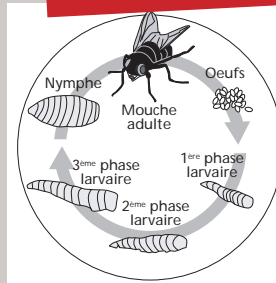
- >Répandre et bien disperser 200 g de Sheila en fine couche pour une surface de 100 m² au sol.
- > Remplir le dispenser Sheila de granulés. Placer celui-ci dans un endroit où se concentrent les mouches. Un dispenser par 100 m². Remplacer le produit quand il est sale ou couvert de mouches mortes.

Avantages

Efficace immédiatement. Très facile d'emploi. Présence d'attractif alimentaire qui rassemble les mouches. Aucune odeur dans le bâtiment.

Conditionnements Boîte de 500 g et seau de 2 Kg.

Le saviez-vous?



Dans nos élevages, on ne voit que 20 % des mouches (adultes). 80 % d'entre elles ne sont pas visibles (pupes, larves et oeufs).

L'influence des mouches sur un troupeau de laitières peut provoquer la perte quotidienne de plus de 500 g de lait par animal. **Faites le calcul des pertes pour votre exploitation!**

*Utilisez les biocides avec précaution. Avant toute utilisation, lisez l'étiquette et les informations concernant le produit.

Traitement des surfaces



Exit 100 est un insecticide concentré pour le traitement des surfaces et des volumes.

Exit 100 EW

10 % Cyperméthrine - Autorisation 1906/B*

Exit 100 sera utilisé principalement dans les laiteries, corps de logis, salle de traite et sur les murs extérieurs et intérieurs des bâtiments d'élevage. Très bonne efficacité contre les mouches et les ténébrions.

Dose >Contre les mouches

Application au pulvérisateur: 25 ml dans 5 litres d'eau pour 100 m²

Il est important de protéger les surfaces intérieures voire extérieures des bâtiments dès l'apparition des premières mouches. Sans pulvérisation de surfaces, il est quasiment impossible de lutter efficacement contre les mouches venant de l'extérieur et ramenées par le va et vient des animaux. Traiter un maximum de surface disponible.

Dose >Contre les ténébrions

Application au pulvérisateur: 50 ml dans 5 litres d'eau pour 100 m².

•Porcherie sur caillebotis: traiter toutes les parois verticales sur 1 m de hauteur au début de chaque lot. En cas d'infestation importante, traiter toutes les salles contaminées. Renouveler toutes les 3 semaines.

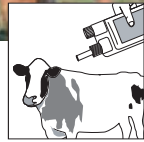
•Volaille de chair: au départ des animaux, traiter toutes les parois verticales sur 1 m de hauteur, renouveler l'opération à la remise en température du bâtiment. Cette opération doit être réalisée à chaque bande.

Pour une efficacité optimale il est recommandé de traiter conjointement avec le larvicide Hoko Ex.

Conditionnements 500 ml, 1 L et 5 L.

*Disponible pour la micro-nébulisation AIROFOG U260-5L Atomiseur électrique adapté au traitement des locaux d'élevage. Poids net >3,2 Kg





Tectonic est un insecticide prêt à l'emploi pour lutter contre les mouches qui s'applique sur la ligne du dos de l'animal.

Tectonic Pour-On

3,6% Perméthrine - Autorisation 4505/B*

Tectonic est un insecticide prêt à l'emploi pour lutter contre les mouches directement sur les bovins adultes en pâtures et sur les veaux.

Le Tectonic s'applique sur la ligne du dos de l'animal, du chignon jusqu'à la base de la queue en veillant à appliquer environ 1/4 de la dose totale sur le chignon. Traiter tous les bovins d'un même troupeau simultanément.

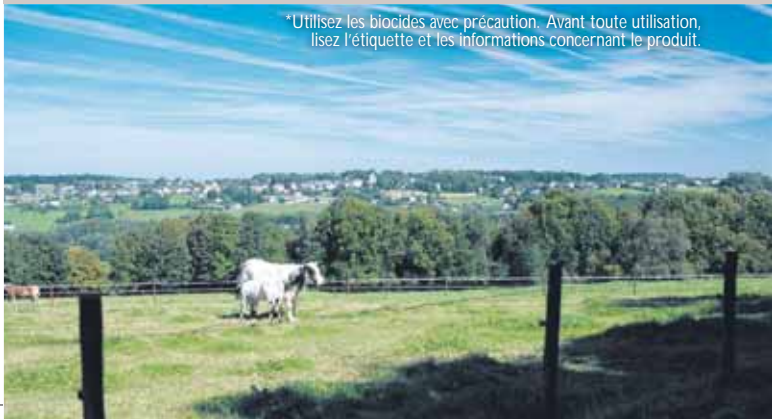
Doses d'emploi Appliquer 10 ml de produit par 100 Kg de poids vif de l'animal, avec un maximum de 25 ml par bovin.

Avantages Produit bleu pour une meilleure détection des animaux déjà traités, non irritant.

Durée d'action 6 semaines. Trois fois plus longtemps que ses concurrents!

Conditionnement Flacon doseur de 1 L.

*Utilisez les biocides avec précaution. Avant toute utilisation, lisez l'étiquette et les informations concernant le produit.



Les traitements adaptés

1

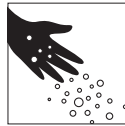
Sur les litières

fumiers et le lisier

Hoko Ex larvicide régulateur de croissance
>Larves de mouches, de moucheron et vers à queue



CIBLES



250 g d'HokoEx sec pour 10m²



CIBLES



250 g d'Hoko Ex et 10 L d'eau pour 10m²



CIBLES



125 g d'Hoko Ex et 1 à 5 L d'eau pour 10m²

2

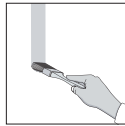
Dans les bâtiments

en traitement localisé/Max. 30% des surfaces

Twenty One insecticide rémanent en poudre mouillable
>Mouches sur les bovins adultes et les veaux



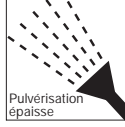
CIBLES



500 g de Twenty One et 500 ml d'eau



CIBLES



200 g de Twenty One et 1 L d'eau

3

Dans les bâtiments

en traitement généralisé ou périphérique

EXIT insecticide liquide concentré
>Mouches des étables et ténébrions



CIBLE



Contre les mouches 25 ml d'Exit dans 5 L d'eau



CIBLE



Contre les ténébrions 50 ml d'Exit dans 5 L d'eau

4

Traitement d'appoint

Sheila granulé insecticide et attractif
>Mouches domestiques



CIBLE



200 g de Sheila pour 100m²

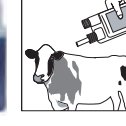
5

Sur les animaux

Tectonic Pour-on
>Mouches sur les bovins adultes et les veaux



CIBLE



10 ml/100 Kg de poids vif sur veau et maximum 25 ml/bovin

Jean-Luc Mazy
Belgagri Sales
Wallonie-Luxembourg
Direct 0477.582 564

Belgagri
Pest solutions

Zone industrielle de Hermalle-sous-Huy
1 rue des Tulliers, B-4480 Engis - Belgium
Tél. +32(0)85.519 519 Fax +32(0)85.519 510
www.belgagri.com belgagri@belgagri.com

ÉLEVAGES

Programme anti-mouches



Marre des mouches!



Belgagri
Pest solutions